

Det jordløse landbrug i industri kvarteret

Med initiativer fra Grøn Vækst og den nyeste landbrugslov er der skabt grobund for det jordløse landbrug i f.eks. industri kvarteret. Er det fup eller fakta?

Promilleafgiftsfonden for landbrug

Jordløse landbrug er dyrehold uden jordtilliggende. De rumlige og visuelle konsekvenser ved at placere store staldanlæg i industri kvarterer eller industrilignende områder er ikke undersøgt nærmere på nuværende tidspunkt.



Den Europæiske Union ved Den Europæiske Fond for Udvikling af Landdistrikter og Ministeriet for Fødevarer, Landbrug og Fiskeri har deltaget i finansieringen af projektet.

Der er derfor behov for ny viden om de størrelses- og planlægningsmæssige aspekter ved den forestående ændring af det danske landbrugslandskab.

Denne artikel er en forkortet og redigeret udgave af nedennævnte forskningsprojekt.

Forskning

Der er igangsat et forskningsprojekt på Kunstakademiets Arkitektskole, ved ph.d. Nee Rentz-Petersen, med det formål at udforske de rumlige og arkitektoniske muligheder og konsekvenser ved jordløse landbrug i industriområder for dermed at bidrage til den planlægningsfaglige, offentlige og politiske debat om emnet.

Det primære udgangspunkt er den aktuelle situation i de større byers periferi, hvor der ses en stigende tendens til at industri kvarterer funktionstømmes og langsomt går i forfald.



Industri kvarter i forfald



Ny formgivning af miljøteknologi ved staldanlæg

I forbindelse med projektets udforskning af storlandbrug i industriområder vil der blive undersøgt, hvorvidt jordløse produktionsanlæg har potentiale til at reaktivere de funktionstømte industri kvarterer og tilføre områderne ny æstetisk kvalitet og arkitektonisk udvikling.

Områdernes rumlige, oplevelsesmæssige og rekreative potentialer anses som centrale dele af forandringsprocessen, så der ud over etablering af nye jordløse landbrugsanlæg også indgår elementer som bynære skovrejsning, flerårige energiafgrøder, rekreative anlæg, passager, stiforløb mm.

Projektet vil hermed beskrive en ny type by-landskaber, der kan udfordre vores natursyn og landskabsæstetiske præferencer, og stille spørgsmål til de traditionelt skarpe sondringer mellem hhv. land og by, og produktionslandskabet kontra det rekreative landskab.

Lovændringer betyder blandt andet, at der nu er mulighed for at drive husdyrproduktion på ikke-landbrugsnoterede ejendomme uden tilhørende jord, at loftet over hvor mange dyreenheder, der maksimalt må være pr. bedrift, ophæves og at arealkravet ('Harmoniarealet') ophæves.

Forskningsprojektet vil stille fokus på følgende spørgsmål:

- Hvilke rumlige og æstetiske konsekvenser vil placering af jordløse produktionsanlæg i bynære industri kvarterer medføre?
- Kan de jordløse landbrugs placering i industri kvarteret fungere som generatorer for en omdannelse af de delvist funktionstømte byområder og fremme en sammenhæng mellem æstetik og bæredygtighed?

Projektet vil lægge sig i forlængelse af Nees ph.d.-afhandling, 'Industrialiserede storlandbrug i Danmark', hvis fokus var at belyse de æstetiske og skalamæssige konsekvenser ved storlandbrugets nye produktionsenheder i det åbne land.

Baggrund

Flere målsætninger igennem de seneste årtier søger at sikre, at fremtidens landbrugsproduktion kommer til at foregå i balance med natur og miljø.

Der er derfor behov for implementering af nye miljøvenlige produktionsformer i landbruget med fokus på omhyggelig genbrug af ressourcer og udnyttelse af overskydende næringsstoffer og energi.

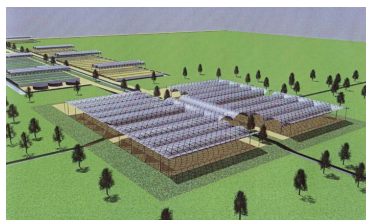
Teknologier som biogasanlæg gør reelt set landbruget til et energiproducerende erhverv. Samtidigt giver luftrensning og gylleseparering mulighed for at placere animalsk landbrugsproduktion i andre sammenhænge end hidtil set, og i de seneste år har der derfor været en stigende offentlig debat om at flytte dele af det industrialiserede landbrug til de bynære industriområder, hvilket måske kan frigive landbrugsarealer i det åbne land til andre formål.

Lokalisering af storlandbrug i industri kvartererne er interessant set ud fra et energimæssigt perspektiv, idet de nye energiproducerende landbrugsenheder her får mulighed for at koble sig på forsyningsnettet, og bidrage til at løse samfundets behov for energi, produceret uden anvendelse af fossile brændsler.

Ud over energi-infrastrukturen er industriområdernes trafikale infrastruktur også velegnet for placering af storlandbrug, da områderne ofte er velbeliggende i forhold til den primære infrastruktur – veje, jernbaner og havne.



Arealer ved infrastruktur og erhvervsområder, er der her rum til produktion og fritid?



Er et sådan produktionsanlæg muligt i et bynært industriområde?

Den konventionelle landbrugsproduktion i Danmark er desuden i skarp konkurrence med tilsvarende discountproduktioner i Østeuropa og Sydamerika, hvor produktionsomkostningerne er lavere end i Danmark. De konventionelle fødevarerproducenter i Danmark er tvunget til på sigt at tilføre produkterne en merværdi, så de adskiller sig fra discountproduktionen. Her kan de nye miljøteknologier være en del af løsningen, idet det hermed bliver muligt at producere fødevarer med en minimal miljøbelastning.

Det er dog ligeledes vigtigt, at andre parametre i produktionen følger med, så også høj fokus på dyrevelfærd vil indgå som en del af produkternes brand, og at mange af de økologiske principper følger med i den nye produktion.

De samfundsmæssige fordele ved en sådan produktion kunne være:

- Etablering af nye attraktive områder i byernes periferi – landbrugsanlæggene vil her indgå som delemnet i omdannelse af funktionstømte industriområder
- Frigivelse af tidligere landbrugsområder til andre formål: naturgenopretning, skovrejsning, energifgrøder, rekreation og byudvikling
- Genbrug af forladte industribygninger
- Reduktion i CO2 emissioner, ammoniakudledning, gyllespredning og lugt
- Energiproduktion uden brug af fossile brændsler

Udfordringer

Er det muligt at opnå et godt dyrevelfærd i byplacerede storskalaanlæg, f.eks. når vi taler økologi hvor de fleste produktionsdyr i perioder skal ud på åbne arealer?

Begrænser mulighed sig til produktion af slagtesvin, kyllinger og mink, i forladte industriområder?

Hvor skal foderet komme fra, og hvordan skal de store mængder grovfoder til kvægbruget transporteres til jordløse produktionsanlæg i udaterede industriområder?

Se også

[Indlægget "Det jordløse landbrug i industri kvarteret"](#) fra Plantekongres 2012.